

2017年度フェスティバル期  
ステージ・サークルブース募集冊子

*SKY HIGH*  
ステージ

サークルブース

受付期間

3月5日(日)

6日(月)

13:00 ~ 17:00

発行元：中央事務局特別事業部

# ～注意事項～

この募集冊子はフェスティバル期における  
ステージとサークルブースの募集冊子です。

団体企画の募集冊子ではありません。

ステージ出演やサークルブース出展を  
希望する場合は本冊子を参照の上、  
お申込みください。

受付日時と受付場所をお間違いないよう、  
冊子をご確認ください。

なお受付場所はステージとサークルブースで  
異なっております。

## 個人情報保護に関する規約

(目的)

### 第1条

本規約は、特別事業部(以下、事業部)が活動上所持する個人情報保護に関して規定するものである。

(定義)

### 第2条

本規約において個人情報とは、個人に関する氏名、住所、生年月日、電話番号、電子メールアドレス、学生証番号などの個人を識別できる情報をいう。

(責務)

### 第3条

事業部は、個人情報保護に関してこの規約を遵守する責を負う。

(管理責任者)

### 第4条

事業部における個人情報の保護に関して、事業部部長を管理責任者に置く。

### 第5条

管理責任者は、事業部員が本規約を遵守するよう指導・監督する。

(安全管理)

### 第6条

事業部は、第三者から個人情報が閲覧されることのないよう厳重に管理する。

(利用目的)

### 第7条

事業部は、BKC フェスティバル期における企画もしくは計画の立案及び運営を行う上で必要な業務に限って個人情報を利用する。

(破棄)

### 第8条

事業部は、前条で定めた全ての業務が終了した後、早急に個人情報を破棄する。

(第三者提供)

### 第9条

事業部は、個人情報を第三者に提供しない。

### 第10条

前条に関わらず以下のいずれかに該当する場合は、事業部は個人情報を第三者に提供することがある。

- ① 提供者からの承諾を得た場合
- ② 警察や裁判所などから事件捜査に関わる情報開示の依頼があった場合
- ③ 法令に基づく場合

# 目次

○個人情報保護に関する規約	・・・・・・・・・・・・・・・・・・ P1
○目次	・・・・・・・・・・・・・・・・・・ P2
○SKY HIGH ステージについて	
⇒ステージについて	・・・・・・・・・・・・・・・・・・ P3~P4
⇒受付について	・・・・・・・・・・・・・・・・・・ P5
⇒選考会について	・・・・・・・・・・・・・・・・・・ P6
⇒出演までの流れ	・・・・・・・・・・・・・・・・・・ P7
○サークルブースについて	
⇒サークルブースとは	・・・・・・・・・・・・・・・・・・ P8
⇒出展までの流れ	・・・・・・・・・・・・・・・・・・ P9
⇒サークルブースの種類	・・・・・・・・・・・・・・・・・・ P10
⇒受付について、ガイダンス・抽選について	・・・・・・・・・・・・・・・・・・ P11
⇒備品貸出・返却について、団体紹介について	・・・・・・・・・・・・・・・・・・ P12
⇒禁止事項、雨天時対応	・・・・・・・・・・・・・・・・・・ P13
○その他	
企業協賛ガイドライン	・・・・・・・・・・・・・・・・・・ P14~P15
提出書類チェックリスト	・・・・・・・・・・・・・・・・・・ P16
○巻末	
ステージ	
・エントリーシート	
・誓約書(ステージ)	
・ヒアリング希望日程表	
・出演者リスト	
サークルブース	
・サークルブース申込用紙	
・誓約書(サークルブース)	
共通	
・電力使用願	
・車輛入構申請書	
・企業協賛申請用紙	
・企業協賛に関する誓約書	

ステージ企画

# SKY HIGH

## 【ステージについて】

今年のステージ企画「SKY HIGH」は昨年に引き続き、セントラルアーク1階ドリームクロスステージにて行います。屋内ステージは出演者と観客との距離が近く、ステージに出演している課外自主活動団体の魅力を多くの新入生に伝えることができます！

また、ステージ前には椅子と机があり、快適な環境でステージを見ることが出来るため、新入生に長時間演技を見てもらうことができます！

ステージテーマの「SKY HIGH」には、高揚感または雄大さを持った素晴らしいステージになってほしいという思いを込めました。  
新入生へ自団体の魅力を伝えたいという団体の皆さん！  
ぜひ、ステージ企画へ応募してください！！

### 実施日時

4月3日(月) 12:05～13:15

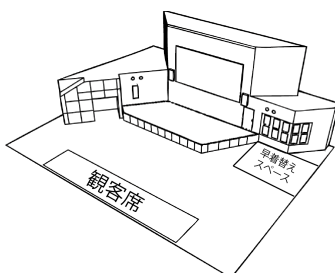
4月4日(火) 12:05～13:10

4月5日(水) 12:10～13:45

※バンドサークルは4日(火)のみ出演可能です。

### 場所

セントラルアーク1階ドリームクロスステージ



- 内容

ステージ発表は 15 分間です。日頃の練習の成果を存分に発揮してください。また、発表と発表の間に転換時間を設けています。転換時間中には団体の PR を行ってもらえる時間もあるので、存分に活用してください。

発表時間：15 分

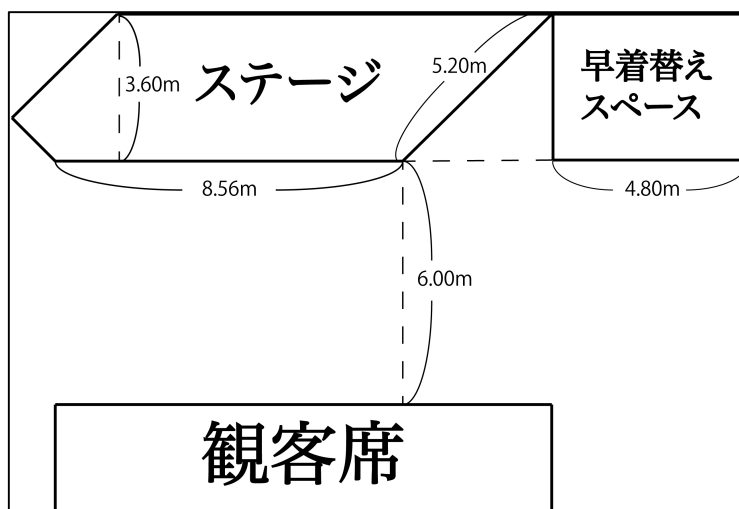
出演団体数：10 団体(3 日間合計)

- ステージテーマについて

ステージテーマである「SKY HIGH」には 3 つの意味を込めました。1 つ目の意味として、「SKY」という言葉のイメージから受ける『雄大さ』を団体の皆さんに表現してもらいたいと思います。次に 2 つ目の意味として、「HIGH」という言葉から受ける『高揚感』をステージから観客席にもたらしたいです。3 つ目の意味として、「SKY HIGH」の言葉自体が持つ意味から、新入生に今後の学校生活に対する非常に高い期待を与えてもらいたいです。

これら 3 つの意味をもって、新入生の思い出に残る体験を届けて欲しいと考えています。

- ステージ詳細



ステージ前には観客席を設置します。また、ステージ下から最大 6mの空間も使用できます。

## 【受付について】

- 日時

3月5日(日)、6日(月) 13:00～17:00

- 場所

セントラルアーク 4階 セントラル・アクト・オフィス

- 提出物

### 全団体必要

- ・ エントリーシート(原本と3部のコピー)
- ・ ヒアリング希望日程表
- ・ 捺印ありのステージ企画に関する誓約書
- ・ 出演者リスト
- ・ 出演者全員分の学生証のコピー
- ・ 当日演奏するまたは流すすべての歌詞情報が入ったUSBメモリ  
(歌唱が含まれるもののみ)
- ・ 演技映像の入ったDVDまたはUSBメモリ

### 必要な団体のみ(受付時に提出)

- ・ 電力使用願(原本と2部のコピー)
- ・ 車輦入構申請書(原本と2部のコピー)

### ※注意事項※

- ・ 学友会所属団体のみ受付を行います。(有志団体は出演できません)
- ・ 提出する映像は、映像と音声の別撮り、映像の編集、当日の発表と違いがありすぎるもの、2015年以前に撮影したものは禁止とします。
- ・ 出演メンバーの過半数が立命館大学生(院生は除く)であることとします。
- ・ 上記の期間に受付できない場合は**必ず受付期間前**に特別事業部まで連絡してください。連絡なく上記の期間を過ぎた場合、受付は行いません。
- ・ 書類に不備がある場合、受付を行わない場合があります。
- ・ 立命館大学放送局(RBC)からアンプなどをレンタルできます。
- ・ 印刷物はすべてA4片面印刷で提出してください。

## 【選考会について】

- 日時

3月9日(木)

- 選考会の流れ

今年の選考会は映像資料による選考としますので、当日団体にお越しいただく必要はありません。

- 選考基準

① ステージテーマ「SKY HIGH」に沿った発表内容であるかどうか

② ステージ形態にあった発表であるかどうか

上記2点について計10点満点で審査員が評価します。

なお、ステージテーマについてはP.4を参照してください。

- 審査員

特別事業部・立命館大学放送局(RBC)・新歓実行委員会

- 結果発表

3月11日(土)に選考会で選ばれた団体のみ、特別事業部から電話をお掛けします。企画担当者は必ず電話に出られるようにしておいてください。

※選考結果に関するお問い合わせには対応できません。



## 【出演までの流れ】

### 1. 申し込み

日時：3月5日(日)、6日(月) 13:00～17:00

場所：セントラルアーク 4階 セントラルアクトオフィス

### 2. 選考会

日程：3月9日(木)

※当日にお越しいただく必要はありません。

### 3. 出演団体の結果発表

日程：3月11日(土)

※選考会で選ばれた団体のみ電話でお伝えします。

### 4. ヒアリング

1回目：3月13日(月)～3月15日(水)

2回目：3月23日(木)～3月25日(土)

出演が決定したら、詳細な日時を確認した上でヒアリングを行います。

ヒアリングにて出演内容の確認をさせていただきます。必ず出席してください。

※ヒアリングが2回行われない場合は出場を取り消す場合があります。

※ヒアリング時間は厳守してください。もし遅れる場合は、必ず裏表紙のお問い合わせ先に連絡するようにしてください。

※ヒアリングは発表内容が分かる方を含め 2人以上で必ず参加するようにしてください。

また、同じ方が2回とも参加してください。

### 5. リハーサル

日程：4月1日(土)、2日(日)

### 6. 本番

日時：4月3日(月) 12:05～13:15

4月4日(火) 12:05～13:10

4月5日(水) 12:10～13:45

※バンドサークルの出演は4月4日(火)のみとなります。

※リハーサル、本番の出演開始時間はヒアリング後にお伝えします。

# サークルブース

## 【サークルブースとは】

フェスティバル期に、課外自主活動団体が新入生に対して自団体の魅力的な活動内容を伝えるためにブースを設ける企画です。

今年度も各団体の特色を生かしたブースを展開し、新入生により興味を持ってもらうために3種類のブースを設けています。

以降の説明に目を通した上で、自団体の魅力を最大限伝えられるようなブースの申し込みをお待ちしています。

### 実施日時

4月3日(月) 11:00～13:30

4月4日(火) 11:30～14:15

4月5日(水) 11:30～16:30

\* 全日程音出し可能時間 12:20～13:30

### 出展可能団体

学友会に所属している団体及びその他立命館大学所属(大学公認)の団体

※有志団体は出展できません。

## 【出展までの流れ】

### 受付

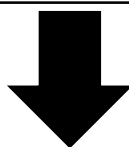
3月5日(日)、6日(月)

13:00~17:00

セントラルアーク 2階

ミーティングルーム 4

⇒詳しくはP. 11



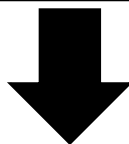
### ガイダンス・抽選

3月11日(土)、12日(日)

12:00~15:00

カラーニングハウス I C101

⇒詳しくはP. 11



### 当日

4月3日(月) 11:00~13:30

4月4日(火) 11:30~14:15

4月5日(水) 11:30~16:30

※全日程音出し可能時間 12:20~13:30

上記の日程に来られない場合はお問い合わせ先まで事前連絡をお願いします。

## 【サークルブースの種類】

下記3種類のブースが設置できます。

### ● 通常ブース

団体が新入生に活動内容を話すブースです。

設置数：140 個

大きさ：4m×2.5m

### ● 実演ブース

団体が新入生にパフォーマンスを披露するブースです。

※生演奏など、大きな音を出す場合はこのブースでのみ出展可能です。

設置数：15 個

大きさ：7m×4m

### ● 展示ブース

団体が巨大な制作物や活動に即した大きなものを展示するブースです。

設置数：5 個

大きさ：10m×5m

### \* 電力ブースについて

各種類のブースに一部電力の使用ができるブースを設けます。電力の使用を希望する団体は巻末のサークルブース申込用紙に○をつけて提出してください。その際に巻末提出書類の電力使用願も記入して提出してください。ただし、携帯電話やパソコンを充電するためには使用できません。

### \* 車輦入構について

「実演ブース」「展示ブース」でのみ車輦入構を認めます。

車輦入構は1団体につき1台のみです。希望する団体は、巻末の車輦入構申請書を記入して提出してください。

## 【受付について】

日 時：3月5日(日)、6日(月) 13:00～17:00

場 所：セントラルアーク 2階ミーティングルーム 4

持ち物

全団体必要

- ・サークルブース申込用紙(原本と出展希望日数分のコピー)
- ・捺印ありのサークルブースに関する誓約書

必要な団体のみ

- ・電力使用願(原本と2部のコピー)
- ・車輦入構申請書(原本と2部のコピー)
- ・企業協賛申請用紙(原本と1部のコピー)
- ・捺印ありの企業協賛に関する誓約書

必要書類に不備があった場合は修正後、受付期間内に再提出してください。

印刷物はすべてA4片面印刷で印刷してください。

---

## 【ガイダンス・抽選について】

ガイダンスには各団体の企画責任者1名、企画副責任者2名の計3名全員の出席が必須です。必ず下記日程のいずれかに出席してください。

ガイダンス後、3名全員の出席が確認できた団体から出展場所を決める抽選を行います。

日 時：3月11日(土)、12日(日) 12:00～15:00

場 所：カラーニングハウス I C101

持ち物

- ・サークルブース申込用紙のコピー(受付時に返却する控え)
  - ・ガイダンス・抽選の案内用紙(受付時に配付します)
- 責任者3名のうちガイダンスへ最後に出席し、抽選する方が持参してください。

3月23日(木)の時点で連絡がつかない等出展不可と判断した場合は出展ができません。

上記日程で3名全員が出席できない場合はガイダンス・抽選の前日までに特別事業部へ連絡してください。

## 【備品貸出・返却について】

### ● 貸出

当日、備品集積所(ウエストウイングとレクセルの間)にて企画責任者の学生証を預かり、備品と出展許可証の貸出を行います。企画責任者がやむを得ない事情で来られない場合は企画副責任者の学生証でも構いません。

日 時:4月3日(月)～5日(水) 9:30～12:00

場 所:備品集積所

持ち物

- ・企画責任者の学生証

貸出の際は安全に運搬を行うために、企画責任者を含む計4名以上で必ず来てください。  
備品の放置(長机をブースに放置したままその場を離れるなど)は禁止事項です。

### ● 返却

サークルブースの終了時間になったら、ブースを片付け、備品集積所に備品を返却してください。その際、出展許可証も同時に返却してください。備品と出展許可証が不備なく返却され次第、お預かりした企画責任者の学生証を本人にお返しします。

日 時:4月3日(月) 13:30～14:30

4月4日(火) 14:15～15:15

4月5日(水) 16:30～17:30

場 所:備品集積所

※雨天時はサークルブースを中止した直後から備品を返却してください。

返却の際も安全に運搬を行うために、企画責任者を含む計4名以上で必ず来てください。  
また、連日出展する場合でも必ず各日、備品と出展許可証を返却してください。

---

## 【団体紹介について】

特別事業部ではフェスティバル期当日パンフレットなどで団体の紹介を行います。

巻末のサークルブース申込用紙に30字以内で団体の紹介文を記入する欄を設けていますのでご協力をお願いします。

## 【禁止事項】

禁止事項が全日程合計4点以上確認されると、出展停止とします。  
以降の出展はできません。

- 1点の禁止事項
  - ・区画をはみ出して備品を置く等の行為
  - ・ポールや木への看板等の取り付け
  - ・屋内、屋根下、入り口付近でのビラ配布行為
- 2点の禁止事項
  - ・高さ制限(2m)を超えた看板等の設置
  - ・他のブースの妨げとなるような大きな音を出す行為
  - ・拡声器の使用
  - ・許可時間外での音出し行為
  - ・電力の無断使用
  - ・学校備品の無断使用
  - ・備品の放置
  - ・貸出備品以外の長机、および椅子の持ち込み
  - ・ブース内での飲食
  - ・飲食物の提供
  - ・テントの設置
- 4点の禁止事項
  - ・ブース内での飲酒行為
  - ・出展許可のないブースの出展
  - ・特別事業部に申請のない企業協賛を行うこと

なお、その他特別事業部が不適切と判断した事項については適宜加点を行います。

---

## 【雨天時対応】

当日、特別事業部が大雨により続行不可と判断した場合、全ブース出展停止とします。電力使用が危険と判断した場合、電力ブースの団体は電力使用を停止します。その後の出展を希望する団体は継続することができます。

これらの連絡はパトロールや構内放送によって行います。

※サークルブースが中止になった場合、備品返却はすぐに行ってください。

## 【企業協賛ガイドライン】

企業協賛を行う場合は、必ず公表以前に、企業協賛申請用紙と見本を同時に特別事業部に提出、報告してください。

- 団体が企業から受けることができる協賛
  - ・企画におけるパンフレットやビラを作成する際の広告の掲載料をもらうこと
  - ・企画における景品などに使う賞品をもらうこと
  - ・企画の中で使用する物品を無償で借りる、貰うこと
  - ・企画運営のための資金を提供してもらうこと
- ※ただし上記の協賛が学生の自主性を損なう程度や、学生活動の域を大きく超える規模に達する原因になると特別事業部が判断した場合は認めないこととします。
  
- 企業が団体に協賛の対価として行えること
  - ・ポスター、ビラ、パンフレット、HP、SNS などにおける企業名の公表
  - ・企画内での紹介
- ※ただし、企業の方が企画に出演し、企業の宣伝等を行うことは禁止。
  - ・企画内で使用、配布する商品の展示
  - ・企画の情宣や団体の勧誘がメインになっているビラやフライヤーへの広告掲載
  - ・商品としてのサンプルの配布
  
- 企業が団体に協賛の対価として行えないこと(事前情宣も含む)
  - ・学内での物品の販売や契約行為など、営利目的の商業行為
  - ・企業の方が企画に出演し、企業の宣伝等を行うこと
  - ・企業のために構内の一定場所を提供する、企業ブースの展開
  - ・アンケートの実施(ただし、特別事業部が許可し、かつ対象を企画参加者のみとする場合は例外的に認める場合がある)
  - ・求人広告の打ち出し(特定の職種に限らず、一律のものとする)
  - ・不動産広告(ただし企業そのものの情宣は可能とする)
  - ・制服など、企業の服を学生に着てもらおうこと(ただし、企業の服でない衣装を借りることは可能とする)
  - ・その他、特別事業部が不適切だと判断したもの



## ● その他注意事項

- ・ 配布物やメディア媒体に関しては、特別事業部の許可を得たものに限る。
- ・ 企業関係者は原則入構禁止とする。ただし、特別事業部を通して学生オフィスに申請された団体に限り、企業による配布も認める。
- ・ 着ぐるみは、企業協賛の対価として使用する場合のみ不可とする。団体企画やブースでの置物も同様とする。
- ・ 企業が作成したビラなどは禁止とする。ただし、ビラの内容は団体で考えたものであれば、印刷業者への発注は認める。

※必ず公表以前に企業協賛申請用紙と見本を同時に特別事業部に提出、報告してください。

※配布物については必ず入稿前もしくは印刷前に特別事業部に報告してください。

※紙面媒体について、広告量が許可範囲以下であっても営利色が強いと特別事業部が判断した場合は、許可できない場合があります。

## 【具体的許可内容】

掲載する企業に関する広告の割合は以下のように定めます。

- ・ ポスター(貼りビラを含む) . . . 1/2 未満
- ・ 片面ビラ . . . 1/2 未満
- ・ 両面ビラ(片面全面掲載は不可) . . . 全体の 1/2 未満
- ・ パンフレット . . . 全体の 1/2 未満
- ※パンフレットに関しては表表紙自体の 1/2 未満。
- ・ ポケットティッシュ . . . 全体の 1/2 未満

映像・音声などのメディア媒体における企業協賛において以下の範囲を決めます。

- ・ 映像 . . . 静止画の場合は、全面積の 1/4 以下とし、かつ動画の場合は、全放映時間の 1/10 以下とします。
- ・ 音声 . . . 全放送時間の 1/10 以下とします。

※映像・音声に関しては、事前に見本を持参のもと特別事業部に相談してください。

## 【提出書類チェックリスト】

受付の前にチェックリストを用いて、提出物がきちんと用意できているか確認しましょう！

※印刷物はコピーも含めすべて A4 片面印刷に統一してください。

○SKY HIGH ステージ○

受付日：3月5日(日)、6日(月)

全団体必要	
	エントリーシート(原本+ <u>コピー3部</u> )
	捺印ありの誓約書(ステージ)
	ヒアリング希望日程表
	出演者リスト
	出演者全員分の学生証のコピー
	当日演奏・流す全ての歌詞情報を入れた USB メモリ
	選考会で用いる演技映像を入れた DVD または USB メモリ
必要な団体のみ	
	電力使用願(原本+ <u>コピー2部</u> )
	車輜入構申請書(原本+ <u>コピー2部</u> )

○サークルブース○

受付日：3月5日(日)、6日(月)

全団体必要	
	サークルブース申込用紙(原本+ <u>出展希望日数分のコピー</u> )
	捺印ありの誓約書(サークルブース)
必要な団体のみ	
	電力使用願(原本+ <u>コピー2部</u> )
	車輜入構申請書(原本+ <u>コピー2部</u> )
	企業協賛申請用紙(原本+ <u>コピー1部</u> )
	捺印ありの企業協賛に関する誓約書

※コピーが必要なものは、部数の確認をお願いします！！

受付番号

(原本を団体控えにすることはできません)

ステージ企画

# SKY HIGH

エントリーシート

団体名 \_\_\_\_\_ 出演人数 \_\_\_\_\_ 人

	団体責任者	企画担当者
フリガナ		
氏名		
学生証番号		
携帯電話番号	( )	( )
携帯メールアドレス		
学内メールアドレス	@ed.ritsume.ac.jp	@ed.ritsume.ac.jp

※企画担当者は必ず電話に出られるようにしておいてください。

《発表内容》

曲名	曲の説明	いずれかに○	時間(分)
♪	♪	コピー・オリジナル	
♪	♪	コピー・オリジナル	
♪	♪	コピー・オリジナル	
発表希望時間 (準備・撤収除く)	分	準備撤収時間	分
ステージ下を利用するかしないか (該当する方に○をつけてください)		する・しない 前何 m を使用しますか?( m)	

♪の項目は音楽団体のみ書いてください。

※発表時間は 15 分です。(転換時間を除く)

※ステージ下を利用する場合、ステージから観客席まで最大 6m です。

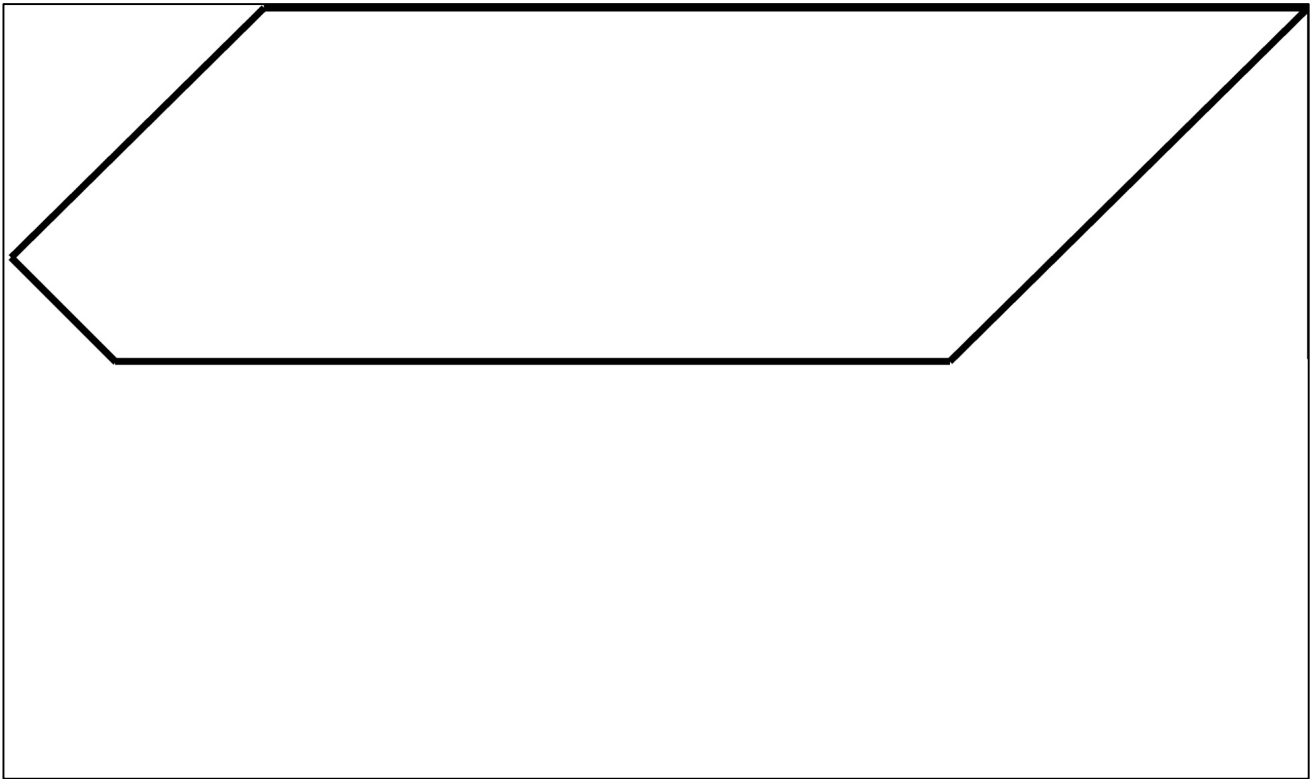
原本と一緒に 3 部の A4 片面印刷のコピーも提出してください

受付番号

(原本を団体控えにすることはできません)

《ステージ配置》

当日のステージでのマイクとパートなど使用機材の配置を記入してください。



《団体紹介 1》

転換時間中や企画宣伝情報の中に広報として載せる、パフォーマンスの情報や魅力を伝えるコメントを募集します。30字以内で簡潔にお願いします。新歓期の広報を行う上で必要になりますので、必ず記入してください。


原本と一緒に3部のA4片面印刷のコピーも提出してください

(原本を団体控えにすることはできません)

《団体紹介 2》

当日パンフレットなどに載せる団体のキャッチコピーを募集します。

10 字程度で簡潔にお願いします。広報に必要になりますので、必ず記入してください。

《詳しい発表内容》

- ・ 入場時や曲中に BGM や効果音といった音源使用の有無  
(使用する場合は曲数を記入してください)

無 ・ 有 ( ) 曲

- ・ 発表内容の流れ

- ・ フェスティバル期当日、発表がどうしても無理な時間帯があれば記入してください。  
また、理由も記入してください。  
※理由が記入されていない場合、受付をすることができません。

原本と一緒に 3 部の A4 片面印刷のコピーも提出してください

受付番号

(原本を団体控えにすることはできません)

《使用備品》

※電力を使用する場合は電力使用願、車両入構の必要がある場合は車両入構申請書の提出が別途必要です。

《使用機材》

使用機材	W数	個数
(例)ACアダプター	100 w	1
	w	
	w	
	w	
	w	
	w	

以下の表は立命館大学放送局(RBC)で準備できる備品です。

使用する備品のチェック欄に○をつけてください。

使用機材名	チェック欄	個数
ギターアンプ		
ベースアンプ		
ドラムセット		
マイク		

《個人情報》

P.1の「個人情報保護に関する規約」に同意し、個人情報を記入していただけるのであれば「同意する」にチェックしてください。

同意する

受付印

原本と一緒に3部のA4片面印刷のコピーも提出してください

# ステージ企画に関する誓約書

2017年 月 日( )

立命館大学新歓実行委員会  
新歓実行委員長 川元 翼 殿

団 体 名 \_\_\_\_\_  
企画担当者名 \_\_\_\_\_ 印  
学生証番号 \_\_\_\_\_  
現 住 所 \_\_\_\_\_  
\_\_\_\_\_

携帯電話番号 \_\_\_\_\_

私たちは 2017 年度 BKC フェスティバル期で企画に参加するにあたり、下記の事項を厳守して誠実に参加することを誓います。下記の事項に反した場合は、いかなる処罰を受けても異論はありません。

## 記

1. ステージでの発表内容は、差別的、宗教的、反社会的、政治的な内容を含まないこと
2. 発表中に不可抗力以外の理由で発生した事故に関しての責任は発表者が負うこと
3. BKC フェスティバル期企画書募集冊子に記載してある注意事項及び禁止事項は厳守すること
4. 発表に使用したものの破損・紛失に関して異議申し立てをしないこと
5. その他、新歓実行委員会・大学関係者の指示に従うこと

以上

## ヒアリング希望日程表

ステージでの発表に向けた打ち合わせとして、担当者とのヒアリングを実施します。ヒアリングには発表内容が分かる方 2名以上 で参加してください。また、2回とも 同じ方が参加してください。下表に どうしても出席することができない時間帯のみ ×印を記入してください。

団体名

## 第1回ヒアリング日程表

	3月13日(月)	3月14日(火)	3月15日(水)
10:00～11:00			
11:00～12:00			
12:00～13:00			
13:00～14:00			
14:00～15:00			
15:00～16:00			
16:00～17:00			

## 第2回ヒアリング日程表

	3月23日(木)	3月24日(金)	3月25日(土)
10:00～11:00			
11:00～12:00			
12:00～13:00			
13:00～14:00			
14:00～15:00			
15:00～16:00			
16:00～17:00			

受付印



受付番号

# 出演者リスト

※ステージに出演される方は全員記入してください。

団体名 \_\_\_\_\_ 出演人数 \_\_\_\_\_ 人

氏名	回生	学部	学生証番号

受付印

受付番号

## 出演者リストつづき

※ステージに出演される方は全員記入してください。

団体名 \_\_\_\_\_ 出演人数 \_\_\_\_\_ 人

氏名	回生	学部	学生証番号

受付印

(原本を団体控えにすることはできません)

## サークルブース申込用紙

団体名	
-----	--

	団体責任者	企画責任者
フリガナ		
氏名		
学生証番号		
携帯電話番号	( )	( )
携帯メールアドレス		
学内メールアドレス	@ed.ritsumeai.ac.jp	@ed.ritsumeai.ac.jp

\*企画責任者は団体責任者と異なる人にしてください。

\*団体責任者、企画責任者は必ず電話に出られるようにしてください。

団体区分 (該当するものに○をつけてください)

中央パート・学術(公・同・任)・学芸(公・同・任)

体育会(公・同・任)・登録団体・その他

\*公…公認団体、同…同好会、任…任意団体

ジャンル (該当するものに○をつけてください)

スポーツ(競技名 \_\_\_\_\_)・音楽系・芸術系・文化系

(事業部が作成する冊子で使用しますので、ご協力お願いいたします)

出展希望ブース種類と出展希望日 (希望する欄に○をつけてください)

	通常ブース		実演ブース		展示ブース	
	電力使用	電力不使用	電力使用	電力不使用	電力使用	電力不使用
4月3日(月)						
4月4日(火)						
4月5日(水)						

原本と一緒に出展希望日数分のA4片面印刷のコピーも提出してください

(原本を団体控えにすることはできません)

**展示物**(ある場合のみ記入してください)

\*展示ブース以外であっても展示物があれば記入してください。

品目	個数	展示日	大きさ

サークルブースを出展する上で企業協賛を行いますか？

はい ・ いいえ

実際のサークルブースでどのように展示物を配置するか、機材をどのように配置して実演を行うかなど図で詳しく書いてください。

フェスティバル期の様々な広報物に団体の紹介を掲載しますので、30字以内で自団体の紹介をお願いします。


P.1の「個人情報保護に関する規約」に同意した上で、個人情報を記入して頂けるのであれば「同意する」にチェックをつけてください。

同意する

原本と一緒に出展希望日数分のA4片面印刷のコピーも提出してください

受付印

# サークルブース企画に関する誓約書

2017年 月 日( )

立命館大学新歓実行委員会  
新歓実行委員長 川元 翼 殿

団 体 名 \_\_\_\_\_  
企画責任者名 \_\_\_\_\_ 印  
学生証番号 \_\_\_\_\_  
現 住 所 \_\_\_\_\_  
\_\_\_\_\_

携帯電話番号 \_\_\_\_\_

私たちは 2017 年度 BKC フェスティバル期で企画に参加するにあたり、下記の事項を厳守して誠実に参加することを誓います。下記の事項に反した場合は、いかなる処罰を受けても異論はありません。

## 記

1. 企画書通りに企画を実施すること
2. 企画運営において暴力行為、差別的行為、宗教的、反社会的行為は行わないこと
3. フェスティバル期企画募集冊子に記載してある注意事項及び禁止事項は厳守すること
4. 備品を破損・紛失した際には各団体の責任において弁償すること
5. 新歓実行委員会・大学関係者からの中止の判断が言い渡された場合には、直ちにその指示に従うこと
6. 企画実施中に不可抗力以外の理由で発生した事故に関する責任は団体が負うこと
7. その他、新歓実行委員会・大学関係者の指示に従うこと

以上

受付番号

(原本を団体控えにすることはできません)

# 電力使用願

団体名	
-----	--

## ・使用希望電気器具

使用する電気器具の電力を調べて、記入してください。

【ワット(W) = アンペア(A) × ボルト(V)】

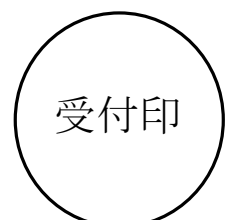
学校備品で電力がわからない場合は、特別事業部に連絡してください。

電気器具名	1つ当たりのW数	個数	合計W数	使用用途
		個	W	
		個	W	
		個	W	
		個	W	
		個	W	
		個	W	

総ワット数
W

## ・使用日時

4月3日(月) : ~ :  
4月4日(火) : ~ :  
4月5日(水) : ~ :



受付番号

(原本を団体控えにすることはできません)

# 車輛入構申請書

必ず全項目に記入をお願いします。不備があると車輛入構許可証が発行できません。

団体名					
団体責任者	氏名	学生証番号			
	携帯電話番号				
企画責任者	氏名	学生証番号			
	携帯電話番号				
運転手	氏名	学生証番号			
	携帯電話番号				
入構希望日時	( 日 ) 時 分 ~ 時 分				
	( 日 ) 時 分 ~ 時 分				
	( 日 ) 時 分 ~ 時 分				
	( 日 ) 時 分 ~ 時 分				
入構理由					
車のナンバー	例：滋賀 1 1 1 あ 1 1 - 1 1				
車種名・車名	<input type="checkbox"/> 自家用車 <input type="checkbox"/> レンタカー <input type="checkbox"/> トラック( t )				
	(例：ハイエース)				
車の色					
業者名 (依頼する場合)					

※車輛入構は原則1団体につき1台までです。

※入構の際には警備員の指示に従ってください。

受付印

# 企業協賛申請用紙

企画名 \_\_\_\_\_ 団体名 \_\_\_\_\_

団体区分 中央パート・学術（公・同・任）・学芸（公・同・任）  
体育会（公・同・任）・登録団体・その他

団体責任者 氏名 \_\_\_\_\_ 携帯電話番号 \_\_\_\_\_  
学生証番号 \_\_\_\_\_

配布場所 BKC ・ KIC ・ OIC

協賛を受ける理由

協賛企業名・店名（すべて）

協賛形態  広告による掲載料の獲得  商品獲得  物品貸与  物品譲渡  
 産学共同プロジェクト  その他（ ）

当日、企業の方々が入構する場合、その理由(何をするためか)と入構形態(人数、入構方法など)を記入してください

企業・店に対して行うこと

企業名の公表 ⇒  ポスター  ビラ  サンプル  ステッカー  その他（ ）  
 配布物 ⇒  ポスター  ビラ  サンプル  ステッカー  その他（ ）  
 商品の提示  
 その他（ ）

広告獲得の値段

1つあたり \_\_\_\_\_ 円 × \_\_\_\_\_ 個 = 計 \_\_\_\_\_ 円

受付印



# 企業協賛に関する誓約書

2017年 月 日( )

立命館大学新歓実行委員会  
新歓実行委員長 川元 翼 殿

団 体 名 \_\_\_\_\_  
団体責任者名 \_\_\_\_\_ 印  
学生証番号 \_\_\_\_\_  
現 住 所 \_\_\_\_\_  
\_\_\_\_\_ 印  
携帯電話番号 \_\_\_\_\_

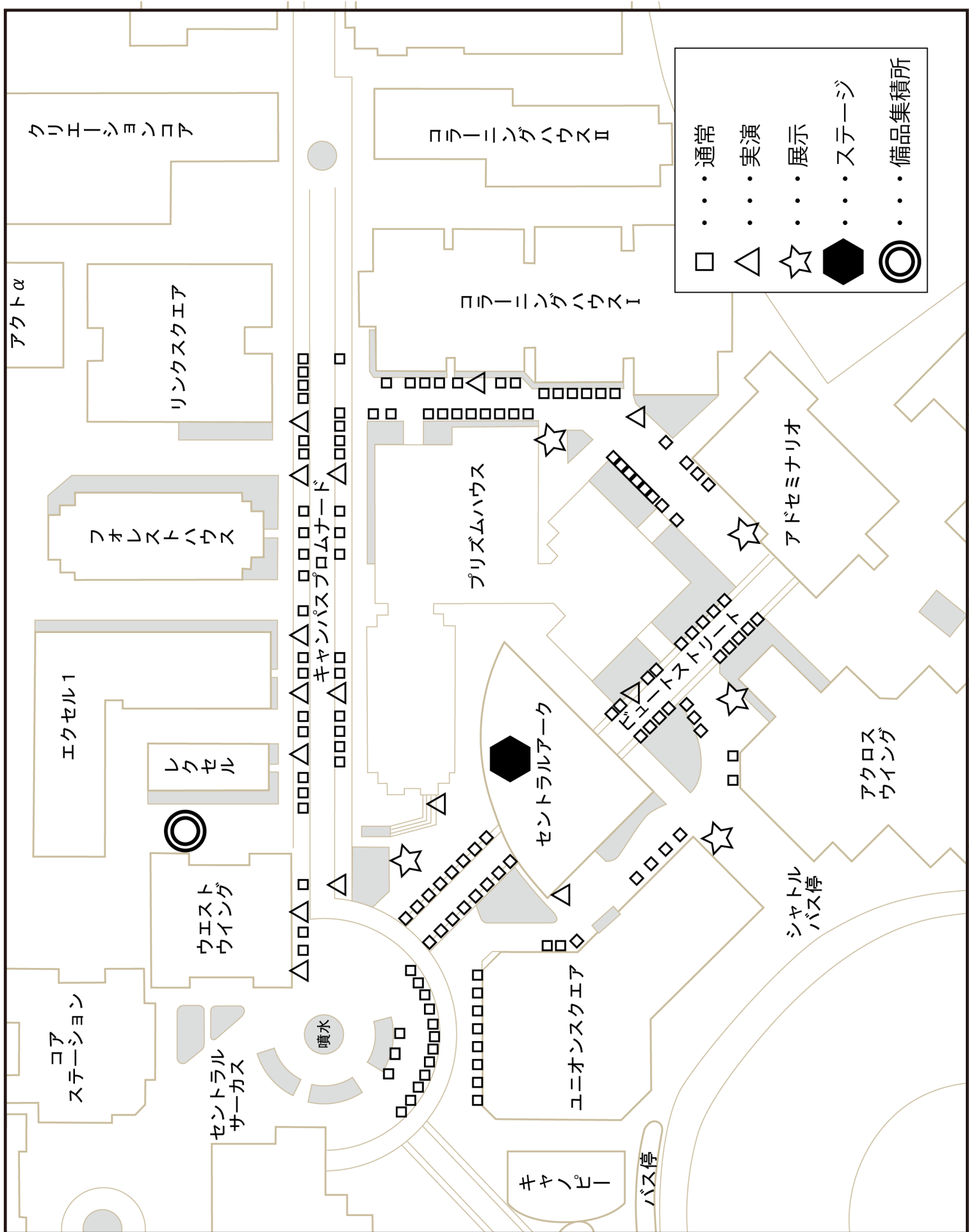
私たちは 2017 年度 BKC フェスティバル期で企画に参加するにあたり、下記の事項を厳守して誠実に参加することを誓います。下記の事項に反した場合は、いかなる処罰を受けても異論はありません。

## 記

企業協賛ガイドライン及び注意事項に記載されている事項を守ることを誓います。違反行為をした場合、企画やビラの配布などを中止する措置をとられても異議を申し立てる事はありません。

また、新歓実行委員会・大学関係者の指示に随時従います。

以上



**出展場所は変更になる場合があります。**

# --- 日程予定表 ---

	ステージ	サークルブース
受付日	3月5日(日)、6日(月)	
受付時間	13:00~17:00	
受付場所	セントラルアーク 4階 セントラルアクトオフィス	セントラルアーク 2階 ミーティングルーム 4

# --- お問い合わせ ---

場所：セントラルアーク 4階

セントラルアクトオフィス内  
特別事業部カウンター

電話：077-561-3990

対応時間：13:00 ~ 17:00