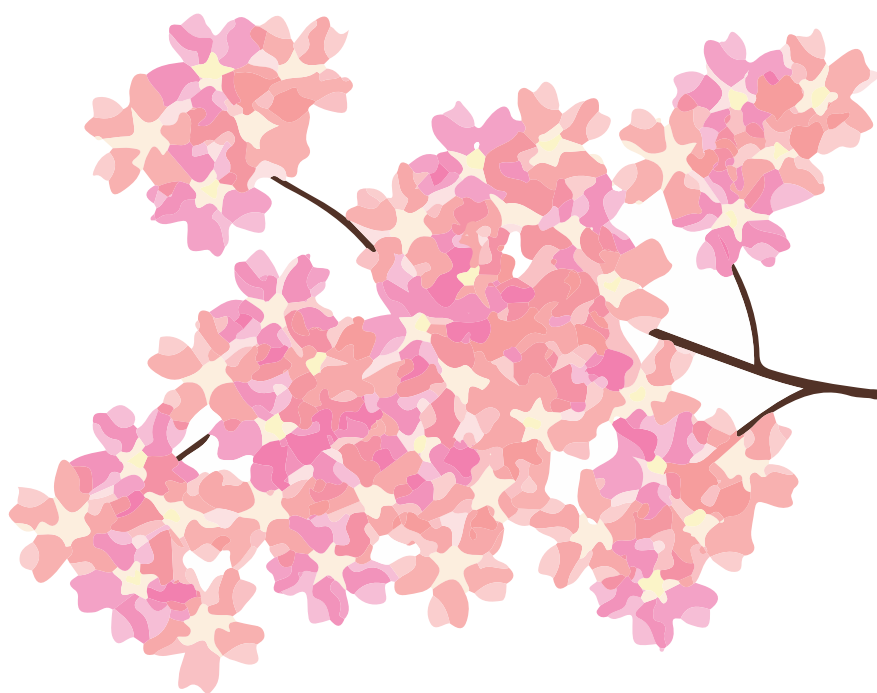


2018年度BKCウェルカムフェスティバル  
サークルブース募集冊子



受付期間

3月5日(月)

3月6日(火)

13:00 ~ 18:00

発行元：中央事務局特別事業部

## —注意事項—

この募集冊子はウェルカムフェスティバル  
におけるサークルブースの募集冊子です。

団体企画の募集冊子ではありません。

サークルブース出展を希望する場合は

本冊子を参照の上、お申込みください。

受付日時と受付場所をお間違いないよう、

冊子をご確認ください。

# 目次

P. 1	目次
P. 2	サークルブースとは
P. 3	出展までの流れ
P. 4	サークルブースの種類
P. 5	受付について、抽選会について、ガイドンスについて
P. 6	備品貸出・返却について、団体紹介について
P. 7	禁止事項、雨天時対応
P. 8～9	企業協賛ガイドライン
P. 10	提出書類チェックリスト
P. 11	個人情報保護に関する規約
巻末	サークルブース申込用紙、サークルブース企画に関する誓約書、 電力使用願、 車両入構申請書、企業協賛申請用紙、 企業協賛に関する誓約書

## 【サークルブースとは】

ウェルカムフェスティバルの期間に、課外自主活動団体が新入生に対して自団体の活動内容を伝えるためにブースを設ける企画です。今年度も各団体の特色を生かしたブースを展開し、新入生により興味を持ってもらうために3種類のブースを設けます。

募集冊子の全ページに目を通した上で、ブースの申し込みをしてください。

### 実施日時

4月3日(火) 11:00～13:15

4月4日(水) 11:30～13:15

4月5日(木) 11:45～17:00

音出し可能時間 12:00～13:00(全日程)

### 出展可能団体

立命館大学学友会所属団体・プロジェクト団体

・その他大学が公認している団体

※有志団体は出展できません。

## 【出展までの流れ】

### ①受付

日時： 3月5日(月)、6日(火) 13:00~18:00

場所：セントラルアーク3階ミーティングルーム3

### ②抽選会

日時： 3月9日(金) 13:00~17:00

場所：セントラルアーク3階ミーティングルーム3

### ③ガイダンス

日時：3月12日(月)、15日(木) 13:00~15:00

場所：カラーニングハウス I C101

### ④当日

日時： 4月3日(火) 11:00~13:15

4月4日(水) 11:30~13:15

4月5日(木) 11:45~17:00

※全日程音出し可能時間 12:00~13:00

## 【サークルブースの種類】

3種類のブースを用意しています。

### ・通常ブース

活動内容を話すことを中心とするブース  
設置数:130(内、電力ブースは9)程度  
大きさ:4m×2.5m

### ・実演ブース

活動内容を実演・パフォーマンスするブース  
設置数:15(内、電力ブースは7)程度  
大きさ:7m×4m

### ・展示ブース

活動内容である巨大な制作物を展示するブース  
設置数:4(内、電力ブースは4)程度  
大きさ:10m×5m

※各ブースの大きさの範囲内であれば通常ブースでも実演・展示を認めます。  
ただし音出し可能時間などの規定内に限ります。

### ※電力ブースについて

各種類のブースに電力の使用ができるブースを一部設けます。電力の使用を希望する団体は巻末の申込用紙に加えて、電力使用願も記入し提出してください。

### ※車輦入構について

車輦入構は1ブースにつき1台のみです。希望する団体は、巻末の車輦入構申請書を記入し提出してください。

## 【受付について】

日時:3月5日(月)、6日(火) 13:00~18:00

場所:セントラルアーク3階ミーティングルーム3

持ち物:提出書類

[全団体が必要な書類]

- ・サークルブース申込用紙(原本+A4片面のコピー2枚)
- ・サークルブース企画に関する誓約書(捺印あり)

[団体によって必要な書類]

- ・電力使用願(原本+A4片面のコピー2枚)
- ・車輛入構申請書(原本+A4片面のコピー2枚)
- ・企業協賛申請用紙(原本+A4片面のコピー2枚)
- ・企業協賛に関する誓約書(捺印あり)

※必要書類に不備があった場合は修正後、受付期間内に再提出してもらいます。  
余裕をもって受付にお越しくください。印刷物は片面A4で印刷してください。

## 【抽選会について】

抽選会実施時間内に来た団体からくじをひいてもらい、出展の可否・ブースの位置を決めてもらいます。所要時間は10分程度です。

日時:3月9日(金) 13:00~17:00

場所:セントラルアーク3階ミーティングルーム3

持ち物:抽選会出席カード

※上記の日程で出席できない場合、代理抽選となります。前日までに特別事業部に連絡してください。

## 【ガイダンスについて】

ガイダンスには各団体の企画責任者1名、企画副責任者2名の計3名全員の出席が必須です。ガイダンス日程終了後、3名全員の出席が確認できなかった場合、出展することができません。

日時:3月12日(月)、15日(木) 13:00~15:00

場所:コラーニングハウスI C101

持ち物:学生証(出席確認のため)

※上記の日程で3名全員が出席できない場合は3月11日(日)までに特別事業部に連絡をしてください。

## 【備品貸出・返却について】

### ・貸出

当日、備品集積所(ウエストウィングとレクセルの間)にて企画責任者の学生証を預かり、備品と出展許可証の貸出を行います。企画責任者が学生証を忘れた場合などは企画副責任者の学生証を預かります。

日時：4月3日(火)～5日(木) 9:00～12:00

場所：備品集積所

持ち物：企画責任者の学生証

※貸出の際は、安全に備品を運搬するために企画責任者を含む計4名以上で

来てください。

### ・返却

サークルブースの終了時間になったら、ブースを片付け、備品集積所に備品を返却してください。その際、出展許可証も返却していただきます。備品と出展許可証が不備なく返却され次第、企画責任者の学生証を本人にお返しします。

日時：4月3日(火) 13:15～14:15

4月4日(水) 13:15～14:15

4月5日(木) 17:00～18:00

場所：備品集積所

※雨天時はサークルブースを中止した直後から備品を返却してください。返却の際

も、安全に運搬するために企画責任者を含む計4名以上で来てください。



## 【禁止事項】

各団体、持ち点5ポイントからはじまる減点制とします。当日は特別事業部がパトロールし、禁止事項を見つけ次第、減点していきます。持ち点が0になった時点で出展停止とします。

### 《2ポイントの禁止事項》

- ・ポールや木への看板等の取り付け
- ・区画をはみ出して備品等を置く行為
- ・備品貸出、返却の際に4名未満で運搬する行為
- ・備品の不適切な使用
- ・移動中の新入生を無理に足止めさせる勧誘
- ・出展許可証を提示していない状態でのブース運営
- ・拡声器の使用など他のブースの妨げとなるような大きな音を出す行為
- ・決められたブース以外での出展

### 《3ポイントの禁止事項》

- ・学内電力の無断使用
- ・備品の放置
- ・ブース内への食品の持ち込み、及び食事
- ・飲食物の提供
- ・学校備品の無断使用
- ・テントの設置
- ・高さ制限(2m)を超えた看板等の設置
- ・貸出備品以外の長机、及び椅子の持ち込み
- ・音出し可能時間外での音出し行為
- ・電力ブースでの規定以上の電力の使用

### 《5ポイントの禁止事項》

- ・ブース内での飲酒行為
- ・ブース内での喫煙行為
- ・火器などの危険物を取り扱った場合
- ・特定の思想の強要、布教活動
- ・反社会的行為
- ・特別事業部に申請のない企業協賛を行うこと

※その他特別事業部が不適切と判断した事項については、適宜減点を行います。

## 【雨天時対応】

当日、特別事業部が大雨により続行不可と判断した場合には全ブース出展停止とします。少雨の場合、各団体の判断にゆだねます。また、続行する場合で電力の使用が危険と判断した際は電力ブースにおける電力の使用を中止とします。それらの判断の通達はパトロール・構内放送によって行います。

## 【企業協賛ガイドライン】

企業協賛を行う場合は、必ず公表以前に企業協賛申請用紙と見本を同時に特別事業部に提出・報告してください。

### 《団体が企業から受けることができる協賛》

- ・企画におけるパンフレットやビラを作成する際の広告の掲載料をもらうこと
- ・企画における景品などに使う賞品をもらうこと
- ・企画の中で使用する物品を無償で借りる、貰うこと
- ・企画運営のための資金を提供してもらうこと

※ただし上記の協賛が学生の自主性を損なう程度や、学生活動の域を大きく超える規模に達する原因になると特別事業部が判断した場合は認めないこととします。

### 《企業が団体に協賛の対価として行えること》

- ・企業名の公表（ポスター、ビラ、パンフレット、HP、SNSなどにおける掲載
  - ・企画内での紹介
- ※ただし、企業の方が企画に出演し、企業の宣伝等することは禁止
- ・企画内での使用、配布する商品の展示
  - ・企画の情宣や団体の勧誘がメインになっているビラやフライヤーへの広告掲載
  - ・商品としてのサンプルの配布

### 《企業が協賛の対価として行えないこと

#### （企画の場合、当日のみでなく事前情宣も含む）

- ・営利目的の商業行為（学内での物品の販売や契約行為など）
- ・企業の方が企画に出演し、企業の宣伝等をする
- ・企業ブースの展開（企業のために構内の一定場所を提供すること）
- ・アンケートの実施（ただし、特別事業部が許可し、かつ対象を企画参加者のみとする場合は例外的に認める。）
- ・求人広告の打ち出し（特定の職種に限らず、一律のものとする。）
- ・不動産広告（ただし企業そのものの情宣は可能とする。）
- ・企業の服（制服など）を学生に着てもらうこと（ただし、企業の服でない衣装を借りることは可能とする。）
- ・その他、特別事業部が不適切だと判断したもの

## 《その他の注意事項》

- ・配布物やメディア媒体に関しては、特別事業部の許可を得たものに限る。必ず公表以前に「企業協賛申請書」と「見本」をセットで特別事業部に提出すること。事前に行うビラ等の許可申請の際に、広告量が許可範囲以下であっても営利色が強いと特別事業部が判断した場合は、注意・警告を行うことがある。
- ・企業関係者は原則入構禁止とする。しかし、特別事業部を通して学生オフィスに申請された団体に限り、企業の人による配布も認める。
- ・着ぐるみは、企業協賛の対価として使用する場合のみ不可。団体企画やブースでの置物も同様とする。
- ・企業が作成したビラなどは禁止。ただし、ビラの内容は団体自身で考えたものであれば、印刷業者への発注は認める。
- ・配布物については必ず入稿前もしくは印刷前に特別事業部に報告すること。

## 《具体的許可内容》

掲載する企業に関する広告の割合は以下のように定めます。

- ・ポスター(貼りビラも含む) …1/2 未満
- ・片面ビラ …1/2 未満
- ・両面ビラ(片面全面掲載は不可) …全体の 1/2 未満
- ・パンフレット …全体の 1/2 未満  
※パンフレットに関しては表表紙自体の 1/2 未満。
- ・ポケットティッシュ  
(印刷などデザインを施した部分を全体とする)…全体の 1/2 未満

映像・音声などのメディア媒体における企業協賛において以下の範囲を決めます。

- ・映像…静止画の場合は、全面積の 1/4 以下とし、かつ動画の場合は、全放映時間の 1/10 以下とします。
- ・音声…全放送時間の 1/10 以下とします。

※映像・音声に関しては、事前に見本を持参のもと特別事業部に相談してください。

## 【提出書類チェックリスト】

受付の前にチェックリストを用いて、

提出物がきちんと用意できているか確認しましょう！！

※印刷物はコピーも含めすべて A4 片面印刷に  
統一してください。

受付日時：3月5日(月)、6日(火) 13:00～18:00

受付場所：セントラルアーク3階ミーティングルーム3

全団体が必要な書類	
	サークルブース申込用紙(原本+A4片面のコピー2枚)
	サークルブース企画に関する誓約書(捺印あり)
団体によって必要な書類	
	電力使用願(原本+A4片面のコピー2枚)
	車輦入構申請書(原本+A4片面のコピー2枚)
	企業協賛申請用紙(原本+A4片面のコピー2枚)
	企業協賛に関する誓約書(捺印あり)

※提出書類に不備があった場合、受け取ることができません。

再提出となりますので、確認をして余裕をもって受付にお越しください。

# 個人情報保護に関する規約

(目的)

第1条

本規約は、特別事業部(以下、事業部)が活動上所持する個人情報保護に関して規定するものである。

(定義)

第2条

本規約において個人情報とは、個人に関する氏名、住所、生年月日、電話番号、電子メールアドレス、学生証番号などの個人を識別できる情報をいう。

(責務)

第3条

事業部は個人情報保護に関してこの規約を遵守する責を負う。

(管理責任者)

第4条

事業部における個人情報の保護に関して、事業部部長を管理責任者に置く。

第5条

管理責任者は、事業部員が本規約を遵守するよう指導・監督する。

(安全管理)

第6条

事業部は、第三者から個人情報が閲覧されることのないよう厳重に管理する。

(利用目的)

第7条

事業部は、BKC ウェルカムフェスティバルにおける企画もしくは計画の立案及び運営を行う上で必要な業務に限って個人情報を利用する。

(破棄)

第8条

事業部は、前条で定めた全ての業務が終了した後、早急に個人情報を破棄する。

(第三者提供)

第9条

事業部は、個人情報を第三者に提供しない。

第10条

前条に関わらず以下のいずれかに該当する場合は、事業部は個人情報を第三者に提供することがある。

①提供者からの承諾を得た場合

②警察や裁判所などから事件捜査に関わる情報開示の依頼があった場合

③法令に基づく場合



(原本を団体控えにすることはできません。)

受付番号

# サークルブース申込用紙

団体名

	団体責任者	企画責任者	企画副責任者	企画副責任者
フリガナ				
氏名				
学生証番号				
携帯電話番号	( )	( )		
携帯メールアドレス				
学内メールアドレス	@ed.ritsumei.ac.jp	@ed.ritsumei.ac.jp		

※企画責任者は団体責任者と異なる人にしてください。

※団体責任者、企画責任者は必ず電話にでられるようにしてください。

## 団体区分(該当するものに○をつけてください)

中央パート・学術(公・同・任)・学芸(公・同・任)

体育会(公・同)・登録団体・その他

※公…公認団体、同…同好会、任…任意団体

## ジャンル(該当するものに○をつけてください)

スポーツ系(競技名 \_\_\_\_\_)・音楽系・芸術系・文化系

(事業部が作成する冊子で使用しますので、ご協力お願いいたします)

## 出展希望ブース種類と出展希望日(希望する欄に○をつけてください)

	通常ブース		実演ブース		展示ブース	
	電力使用	電力不使用	電力使用	電力不使用	電力使用	電力不使用
4月3日(火)						
4月4日(水)						
4月5日(木)						

原本と一緒に A4 片面コピー2 枚も提出してください!

(原本を団体控えにすることはできません。)

受付番号

## 展示物(ある場合のみ記入してください)

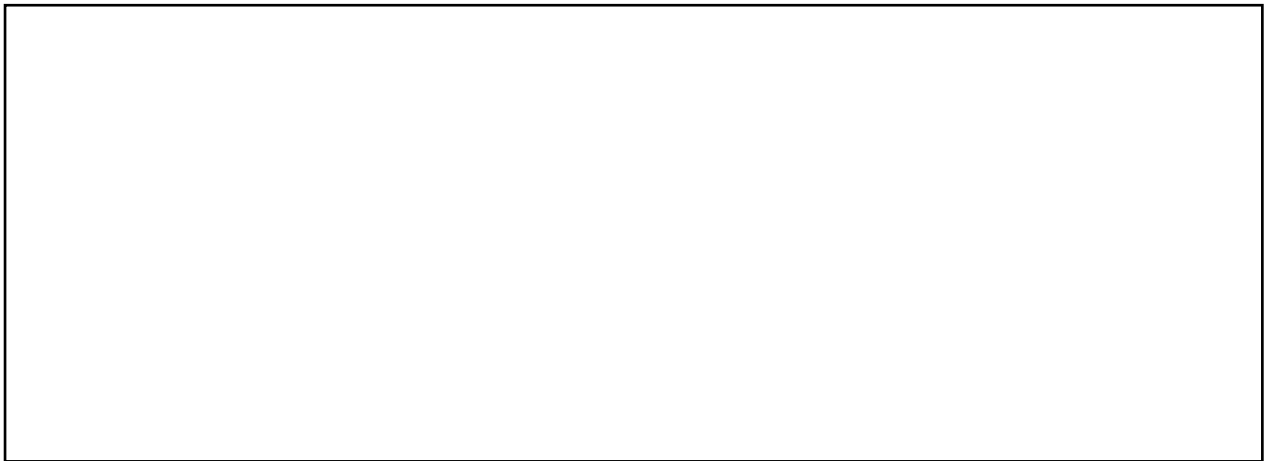
※展示ブース以外であっても展示物があれば記入してください。

品名	個数	展示日	大きさ

サークルブースを出展する上で企業協賛を行いますか？

はい・いいえ

実際のサークルブースでどのように展示物を配置するか、機材をどのように配置して実演を行うかなど  
図で詳しく書いてください。



P.1の「個人情報保護に関する規約」に同意した上で、

個人情報を記入して頂けるのであれば「同意する」にチェックをつけてください。

同意する

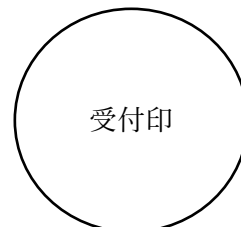
**原本と一緒に A4 片面コピー2 枚も提出してください！**

---特別事業部使用欄-----

受付時確認 (記入しないでください)

電力ブース  車両入構

受付印





2018年 月 日( )

## サークルブース企画に関する誓約書

立命館大学新歓実行委員会

新歓実行委員長 上原 颯斗 殿

団 体 名 \_\_\_\_\_  
企画責任者 \_\_\_\_\_印  
学生証番号 \_\_\_\_\_  
現 住 所 \_\_\_\_\_  
\_\_\_\_\_   
携帯電話番号 \_\_\_\_\_

私たちは 2018 年度 BKC ウェルカムフェスティバルで企画に参加するにあたり、下記の事項を厳守して誠実に参加することを誓います。下記の事項に反した場合は、いかなる処罰を受けても異論はありません。

### 記

1. 企画書通りに企画を実施すること
2. 企画運営において暴力行為、差別的行為、宗教的行為、反社会的行為は行わないこと
3. ウェルカムフェスティバル企画募集冊子に記載してある注意事項及び禁止事項は厳守すること
4. 備品を破損・紛失した際には各団体の責任において弁償すること
5. 新歓実行委員会・大学関係者からの中止の判断が言い渡された場合には、直ちにその指示に従うこと
6. 企画実施中に不可抗力以外の理由で発生した事故に関する責任は団体が負うこと
7. その他、新歓実行委員会・大学関係者の指示に従うこと

以上

(原本を団体控えにすることはできません。)

受付番号
------

## 電力使用願

企画名		団体名	
-----	--	-----	--

### ・使用希望電気器具

使用する電気器具の電力を調べて、記入してください。

【ワット(W)=アンペア(A)×ボルト(V)】

学内備品で電力が分からない場合は、特別事業部に連絡してください。

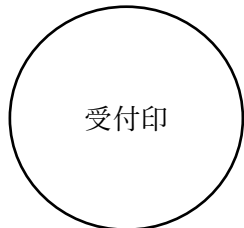
電気器具名	1つ当たりのW数	個数	合計ワット数	使用用途
			W	
			W	
			W	
			W	
			W	
			W	

総ワット数
W

### ・使用時間

4月3日(火) \_\_\_\_\_ : \_\_\_\_\_ ~ \_\_\_\_\_ : \_\_\_\_\_  
4月4日(水) \_\_\_\_\_ : \_\_\_\_\_ ~ \_\_\_\_\_ : \_\_\_\_\_  
4月5日(木) \_\_\_\_\_ : \_\_\_\_\_ ~ \_\_\_\_\_ : \_\_\_\_\_

**原本と一緒に A4 片面コピー2 枚も提出してください！**



(原本を団体控えにすることはできません。)

受付番号

## 車輛入構申請書

必ず全項目に記入をお願いします。不備があると車輛入構許可証が発行できません。

団体名		
団体責任者	氏名	学生証番号
	携帯電話番号	
企画責任者	氏名	学生証番号
	携帯電話番号	
運転手	氏名	学生証番号
	携帯電話番号	
入構希望日時	( 日) 時 分 ~ 時 分	
	( 日) 時 分 ~ 時 分	
	( 日) 時 分 ~ 時 分	
	( 日) 時 分 ~ 時 分	
入構理由		
車のナンバー	例：滋賀 1 1 1 あ 1 1 - 1 1	
	※レンタカーの場合は未記入	
車種名・車名	<input type="checkbox"/> 自家用車 <input type="checkbox"/> レンタカー <input type="checkbox"/> トラック( t )	
	(例：ハイエース)	
車の色		
業者名 (依頼する場合)		

※車輛入構は原則1団体につき1台までです。

※入構の際には警備員の指示に従ってください。

原本と一緒に A4 片面コピー2 枚も提出してください!

受付印

# 企業協賛申請用紙

企画名 \_\_\_\_\_ 団体名 \_\_\_\_\_  
団体区分 中央パート・学術(公・同・任)・学芸(公・同・任)  
          体育会(公・同・任)・登録団体・その他  
団体責任者 氏名 \_\_\_\_\_ 携帯電話番号 \_\_\_\_\_  
          学生証番号 \_\_\_\_\_  
配布場所 BKC ・ KIC ・ OIC

協賛を受ける理由

協賛企業名・店名(すべて)

協賛形態  広告による掲載料の獲得  商品獲得  物品貸与  物品譲渡  
 産学共同プロジェクト  その他(                    )

当日、企業の方々が入構する場合、その理由(何をするためか)と入構形態(人数、入構方法など)を記入してください。

企業・店に対して行うこと

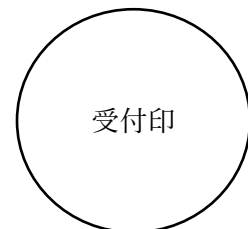
企業名の公表 ⇒  ポスター  ビラ  サンプル  ステッカー  その他(                    )  
 配布物            ⇒  ポスター  ビラ  サンプル  ステッカー  その他(                    )  
 商品の提示  
 その他(                    )

広告獲得の値段

1つあたり \_\_\_\_\_ 円 × \_\_\_\_\_ 個 = 計 \_\_\_\_\_ 円

**原本と一緒に A4 片面コピー2 枚も提出してください！**

受付印



2018年 月 日( )

## 企業協賛に関する誓約書

立命館大学新歓実行委員会  
新歓実行委員長 上原 颯斗 殿

団 体 名 \_\_\_\_\_  
団体責任者名 \_\_\_\_\_ 印  
学 生 証 番 号 \_\_\_\_\_  
現 住 所 \_\_\_\_\_  
\_\_\_\_\_   
携 帯 電 話 番 号 \_\_\_\_\_

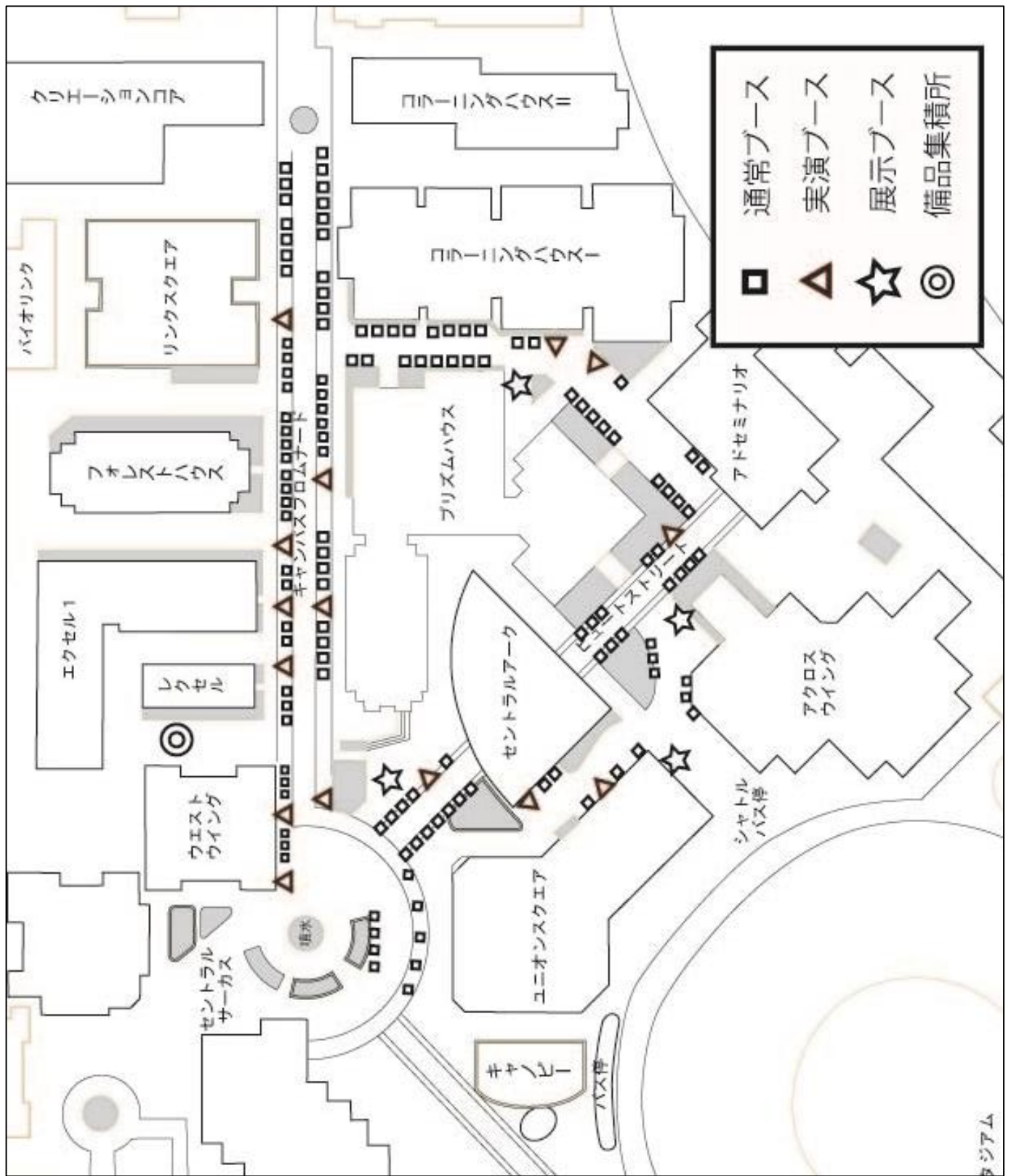
私たちは2018年度BKCウェルカムフェスティバルで企画に参加するにあたり、下記の事項を厳守して誠実に参加することを誓います。下記の事項に反した場合は、いかなる処罰を受けても異論はありません。

### 記

企業協賛ガイドライン及び注意事項に記載されている事項を守ることを誓います。違反行為をした場合、企画やビラの配布などを中止する措置をとられても異議を申し立てる事はありません。

また新歓実行委員会・大学関係者の指示に随時従います。

以上



出展場所は多少変更になる場合があります。

—— お問い合わせ ——

場所：セントラルアーク4階  
セントラルアクトオフィス内  
特別事業部カウンター

電 話：077-561-3990

対応時間：14:00～17:00